

Lieder in Bildern

Liederzyklus für Sopran und Harfe mit Gemäldeausstellung



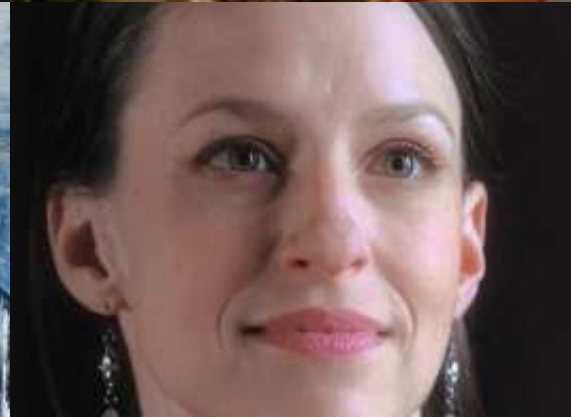
markus schönewolf
ernst-martin heel

libretto und musik
gemälde

Impre



essionen



Lieder in Bildern

Liederzyklus für Sopran und Harfe mit Gemäldeausstellung

»Ein fast magisches Erlebnis.«

»Eine Explosion der Farben.«

Die »Lieder in Bildern« sind ein umfangreicher Liederzyklus für Sopran und Harfe von Markus Schönewolf, gepaart mit der Ausstellung der hochexpressiven, großformatigen Gemälde Ernst-Martin Heels.

Auf Festivals und von Interpreten der Spitzenklasse aufgeführt, wird die »Konzert-Ausstellung« von Publikum und Presse gleichermaßen umjubelt aufgenommen.

Die Konzert-Ausstellung kann in allen Sälen, die für Kammermusik geeignet sind, eindrucksvoll präsentiert werden. Die Gemälde können gehängt oder auf Staffeleien ausgestellt werden.

Aufgrund der interdisziplinären Anlage des Werks sind ferner »besondere« Spielorte hervorragend geeignet. Hierzu gehören Museen, Kirchen, Schlosssäle, Wasserspeicher.

Die edle, klangschöne Besetzung Sopran/Harfe vereint sich mit der visuellen Opulenz der Gemälde mittels der naturpoetischen Texte zu einem synästhetischen Gesamtkunstwerk, das fasziniert.

Kontakt, Anfrage und Buchung für Veranstalter und Interpreten

Liedwelt Rheinland, Sabine Krasemann
+49 (0)221 9335000
+49 (0)170 1957580
sabine.krasemann@liedwelt-rheinland.de
liedwelt-rheinland.de

oder

Markus Schönewolf
mail@schoenewolf.com
schoenewolf.com

Informationen zu den Künstlern

heel-kunst.de
schoenewolf.com

Ein Projekt in Kooperation mit der



gefördert von

Ministerium für Familie, Kinder,
Jugend, Kultur und Sport
des Landes Nordrhein-Westfalen





LiederInBildern.com